

Anreise über die A46

Bei der Anfahrt über die A46 nehmen Sie die Ausfahrt Düsseldorf-Wersten (hier aus der Sicht "Wuppertal Richtung Neuss").



Biegen sie auf die Kölner Landstraße und fahren

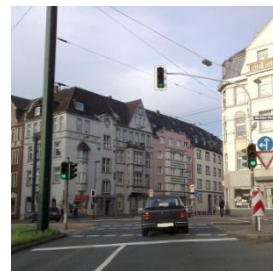
Richtung Düsseldorf - Zentrum / Düsseldorf - Oberbilk.



Nach etwa 600 m geht die Kölner Landstraße über in die Siegburger Straße.

Nach etwa 1200 m kreuzen Sie die Oberbilkler Allee.

Folgen Sie schräg geradeaus der Stoffeler Straße.

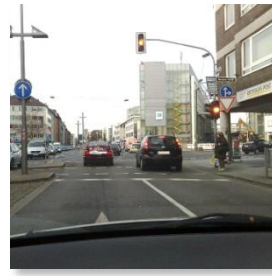


Die Stoffeler Straße geht schräg links über in die Kölner Straße.

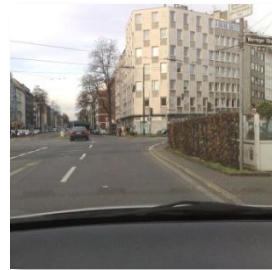
Folgen Sie der Kölner Straße für etwa 2 km.



Sie kreuzen dabei die Kruppstraße / Werdener Straße und unterqueren eine Bahn.



Biegen Sie nach der Unterquerung schräg rechts in die Worringer Straße.



Nach wenigen Metern kommen Sie an die Kreuzung Worringer Str. / Acker Str..

Fahren Sie schräg links weiter auf der Worringer Straße.



Fahren Sie schräg geradeaus über die Kreuzung "Am Wehrhahn" in die Adlerstraße.



Nach 200 m sehen Sie links an der Ecke Adlerstraße / Wielandstraße das LESIA Zentrum für Tiermedizin.